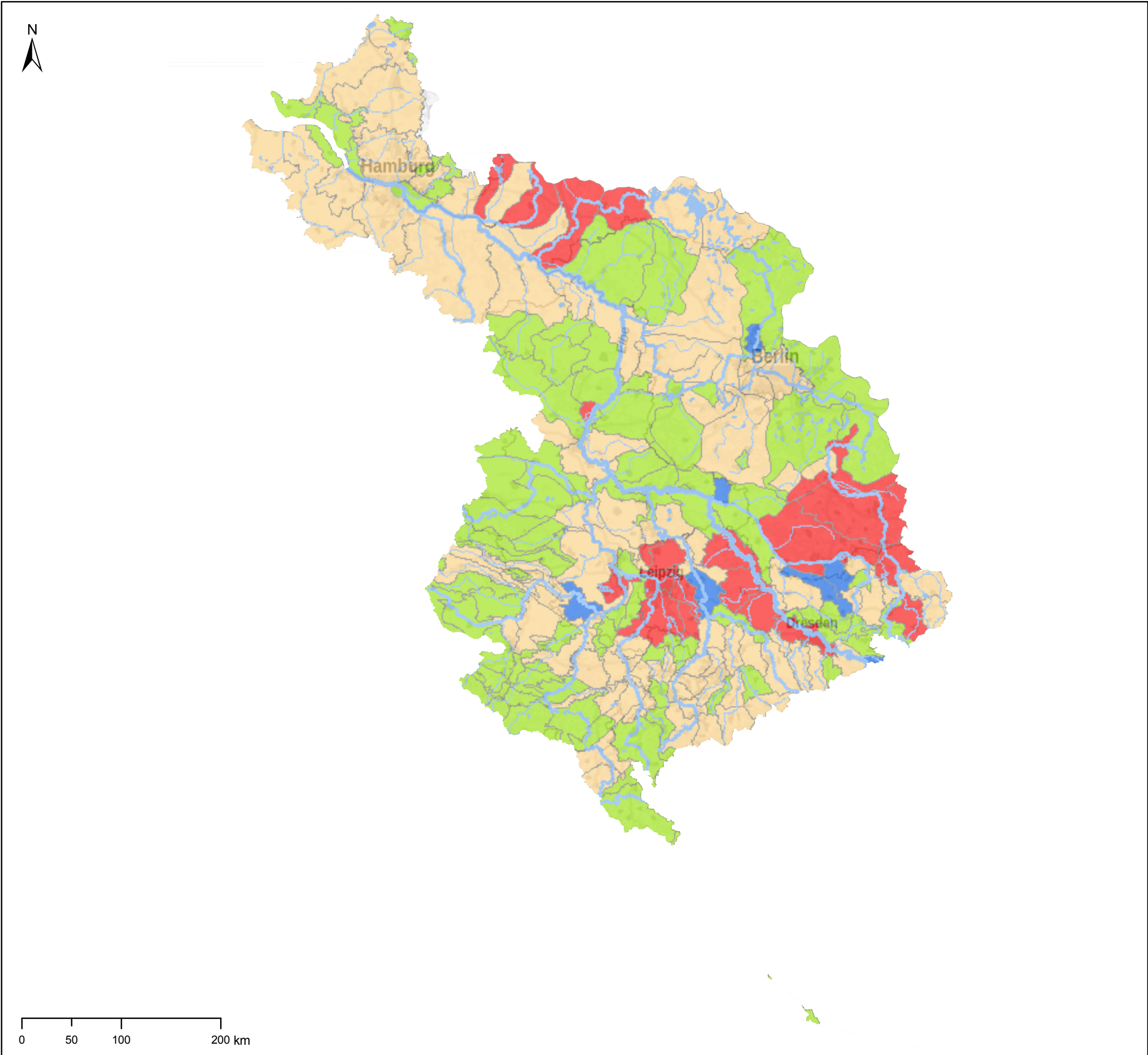



FGG Elbe - Karte 3.1: Risikoeinschätzung der Grundwasserkörpern



- Grundwasserkörper (-gruppen) in Hauptgrundwasserleitern**
- Kein Risiko
 - Risiko für die Verfehlung des guten mengenmäßigen Zustands
 - Risiko der Verfehlung des guten chemischen Zustands
 - Risiko der Verfehlung des guten mengenmäßigen und chemischen Zustands

 **Bewirtschaftungsplan der FGG Elbe zur Umsetzung der Wasserrahmenrichtlinie**

Quelle: WasserBLiCK/Bundesanstalt für Gewässerkunde 15.11.2021
Fachdaten: Zuständige Behörden FGG Elbe
Background Data: © GeoBasis-DE / BKG 2021