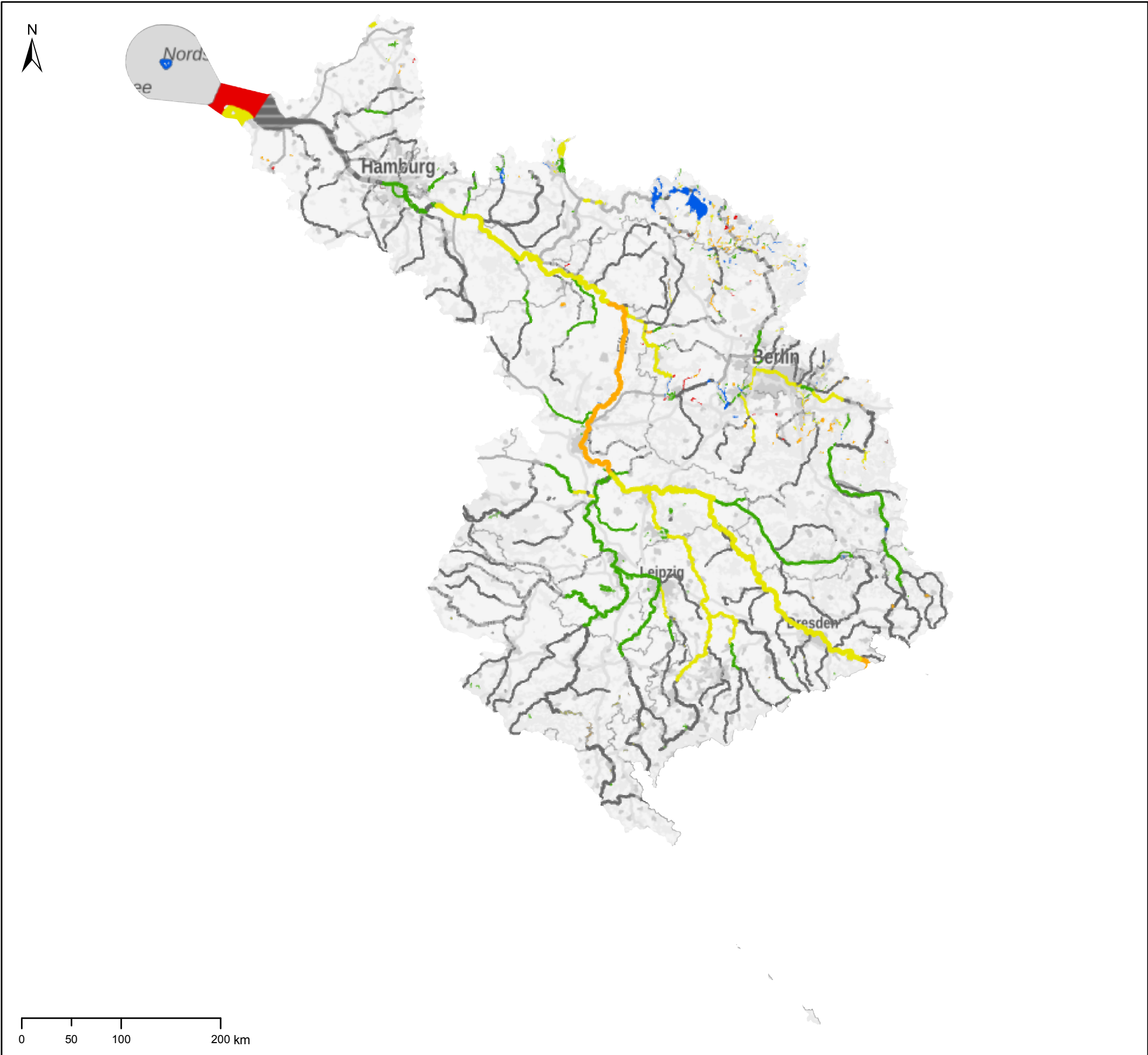


FGG Elbe - Karte 4.2.1: Ökologischer Zustand und ökologisches Potenzial der Oberflächenwasserkörper - Qualitätskomponente Phytoplankton



<p>natürliche Fließgewässer</p> <ul style="list-style-type: none"> — sehr gut — gut — mäßig — unbefriedigend — schlecht — nicht klassifiziert <p>erheblich veränderte Fließgewässer</p> <ul style="list-style-type: none"> — gut und besser — mäßig — unbefriedigend — schlecht — nicht klassifiziert <p>künstliche Fließgewässer</p> <ul style="list-style-type: none"> — gut und besser — mäßig — unbefriedigend — schlecht — nicht klassifiziert 	<p>natürliche Seen, Übergangs- und Küstengewässer</p> <ul style="list-style-type: none"> ■ sehr gut ■ gut ■ mäßig ■ unbefriedigend ■ schlecht ■ nicht klassifiziert <p>erheblich veränderte Seen, Übergangs- und Küstengewässer</p> <ul style="list-style-type: none"> ■ gut und besser ■ mäßig ■ unbefriedigend ■ schlecht ■ nicht klassifiziert <p>künstliche Seen, Übergangs- und Küstengewässer</p> <ul style="list-style-type: none"> ■ gut und besser ■ mäßig ■ unbefriedigend ■ schlecht ■ nicht klassifiziert
--	--

**Bewirtschaftungsplan der FGG Elbe
zur Umsetzung der Wasserrahmenrichtlinie**

Quelle: WasserBLiCK/Bundesanstalt für Gewässerkunde 25.10.2021
 Fachdaten: Zuständige Behörden FGG Elbe
 Background Data: © GeoBasis-DE / BKG 2021