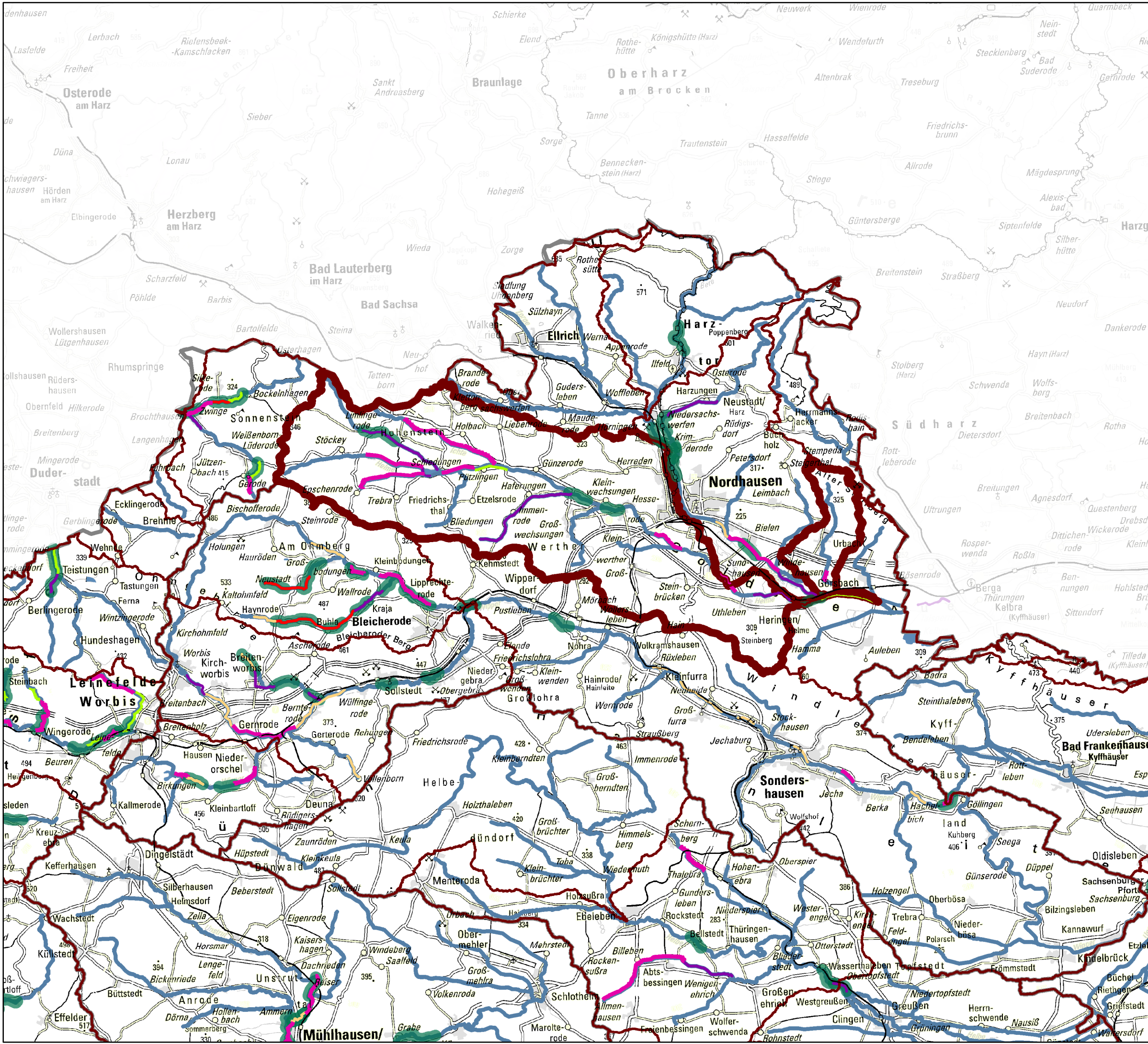


Maßnahmen zur Verbesserung der Gewässerstruktur und zur Herstellung der Durchgängigkeit

Oberflächenwasserkörper Obere Helme (3)

Flussgebietsgemeinschaft Elbe



Legende

Maßnahmen zur Verbesserung der Gewässerstruktur

- Habitatverbesserung durch Initiieren/Zulassen einer eigendynamischen Gewässerentwicklung (Typ 70)
- Habitatverbesserung im vorhandenen Profil (Typ 71)
- Habitatverbesserung im Gewässer durch Laufveränderung, Ufer- oder Sohlgestaltung (Typ 72)
- Habitatverbesserung im Uferbereich (Typ 73)
- Auenentwicklung und Verbesserung von Habitaten (Typ 74)

Maßnahmen zur Herstellung der Durchgängigkeit

- Herstellung/Verbesserung der linearen Durchgängigkeit an Staustrufen/Flussperren, Abstürzen, Durchlässen und sonstigen wasserbaulichen Anlagen (Typ 69)

Weitere Kartenelemente

- Begrenzung der Oberflächenwasserkörper
- Rückhaltebecken/Talsperren
- Fließgewässer

