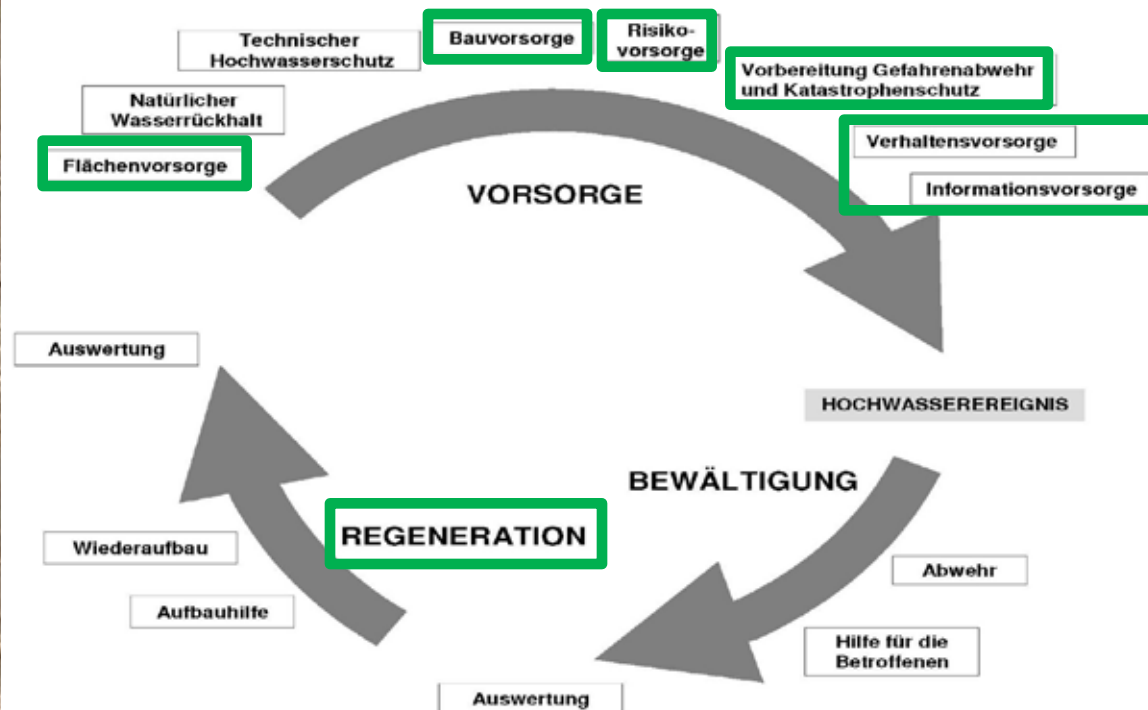


## 3.4

# Bauvorsorge, Risikovorsorge, Informations- und Verhaltensvorsorge, Gefahrenabwehr, Flächenvorsorge

- Maßnahmen der Kommunen und  
Landkreise/kreisfreien Städte -

## Nichtwasserwirtschaftliche Handlungsbereiche

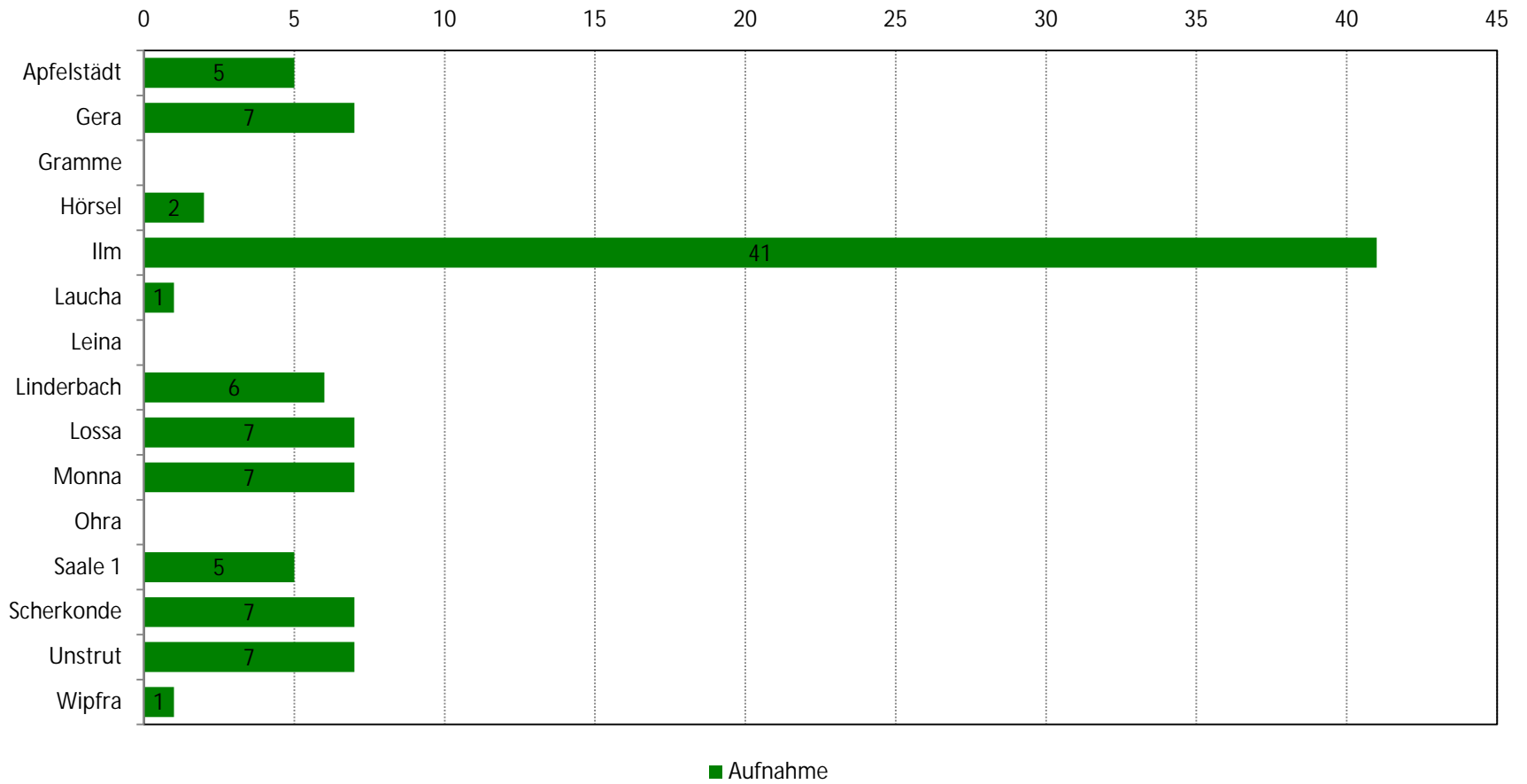


- **Bauvorsorge**
- Flächenvorsorge
- Gefahrenabwehr und Katastrophenschutz
- Informations- und Verhaltensvorsorge
- Regeneration
- Risikovorsorge

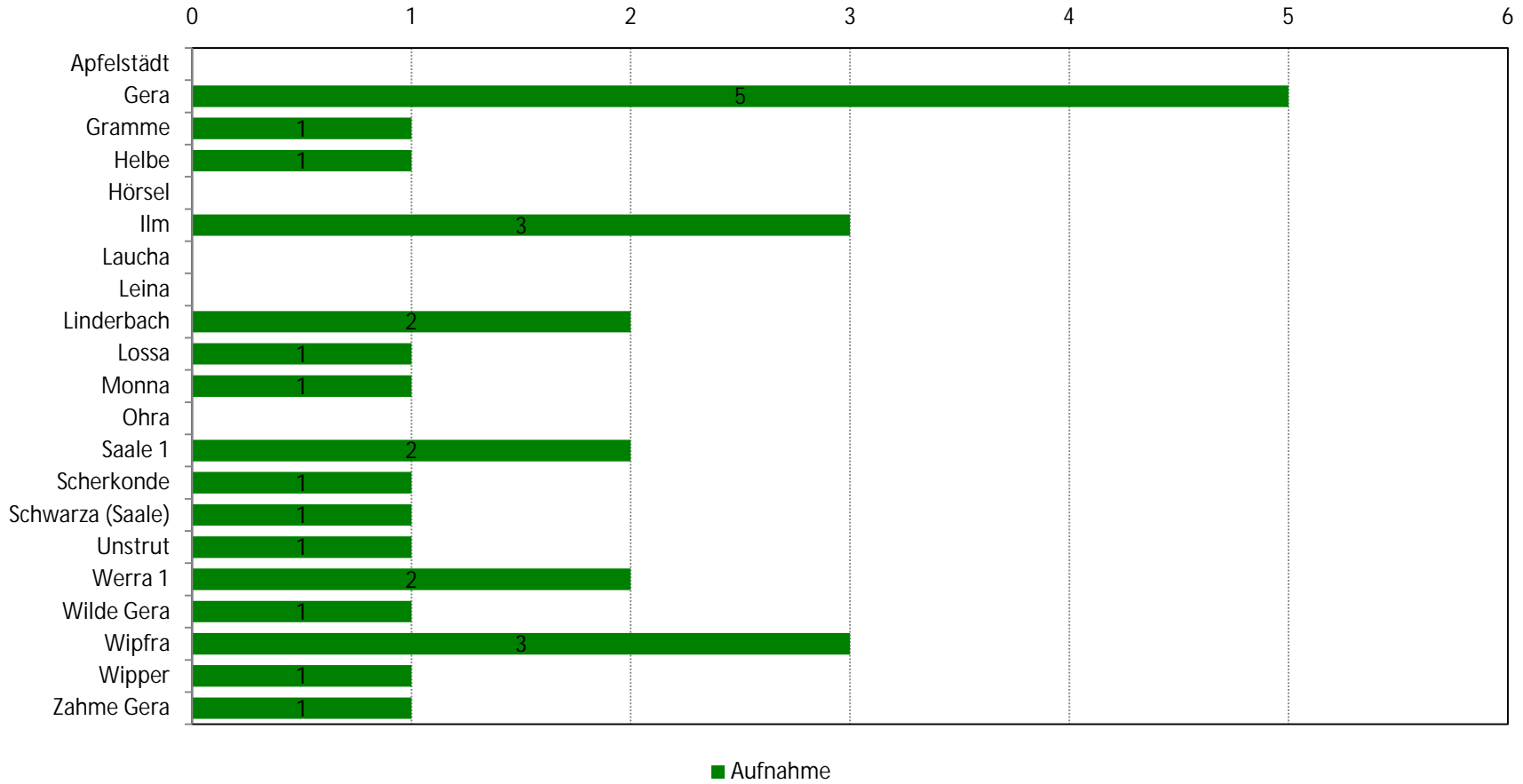
Maßnahmen im Handlungsbereich Bauvorsorge	Typ	Land	Land- kreis	Gemeinde Stadt
Informations- / Beratungsmaßnahmen und Fortbildungsmaßnahmen zum hochwasserangepassten Planen, Bauen, Sanieren	TH03 LK01 GS03	2	2	14
Erstellung <b>hochwasserangepasster</b> Stadtsanierungskonzepte / -programme	GS04	-	-	7
Untersuchung von <b>Objektschutzmaßnahmen</b> an Anlagen, von denen im Hochwasserfall eine Gefährdung für die Umwelt ausgeht	LK02 GS05	-	0	13
Informations- / Beratungsmaßnahmen zum hochwasserangepassten Umgang mit <b>wassergefährdenden Stoffen</b>	TH04 LK03 GS06	1	17	14
Maßnahmen zur Anpassung von Anlagen, von denen im Hochwasserfall eine Gefährdung für die Umwelt ausgeht	LK04	-	2	-

Maßnahmen im Handlungsbereich Bauvorsorge	Typ	Land	Land- kreis	Gemeinde Stadt
Untersuchung Erfordernis bzw. der Machbarkeit von <b>Objektschutzmaßnahmen</b> zum Schutz von Objekten vor Hochwasserschäden	LK05 GS07	-	0	18
Maßnahmen zur Anpassung hochwassergefährdeter öffentlicher Gebäude/ Objekte (Objektschutz)	TH05 LK06 GS08	1	4	11
Maßnahmen zur Anpassung hochwassergefährdeter Infrastruktureinrichtungen (Objektschutz)	TH06 LK07 GS09	1	2	19

## Kommunen - Planungsregion Mittelthüringen - Bauvorsorge



## Landkreise Planungsregion Mittelthüringen - Bauvorsorge



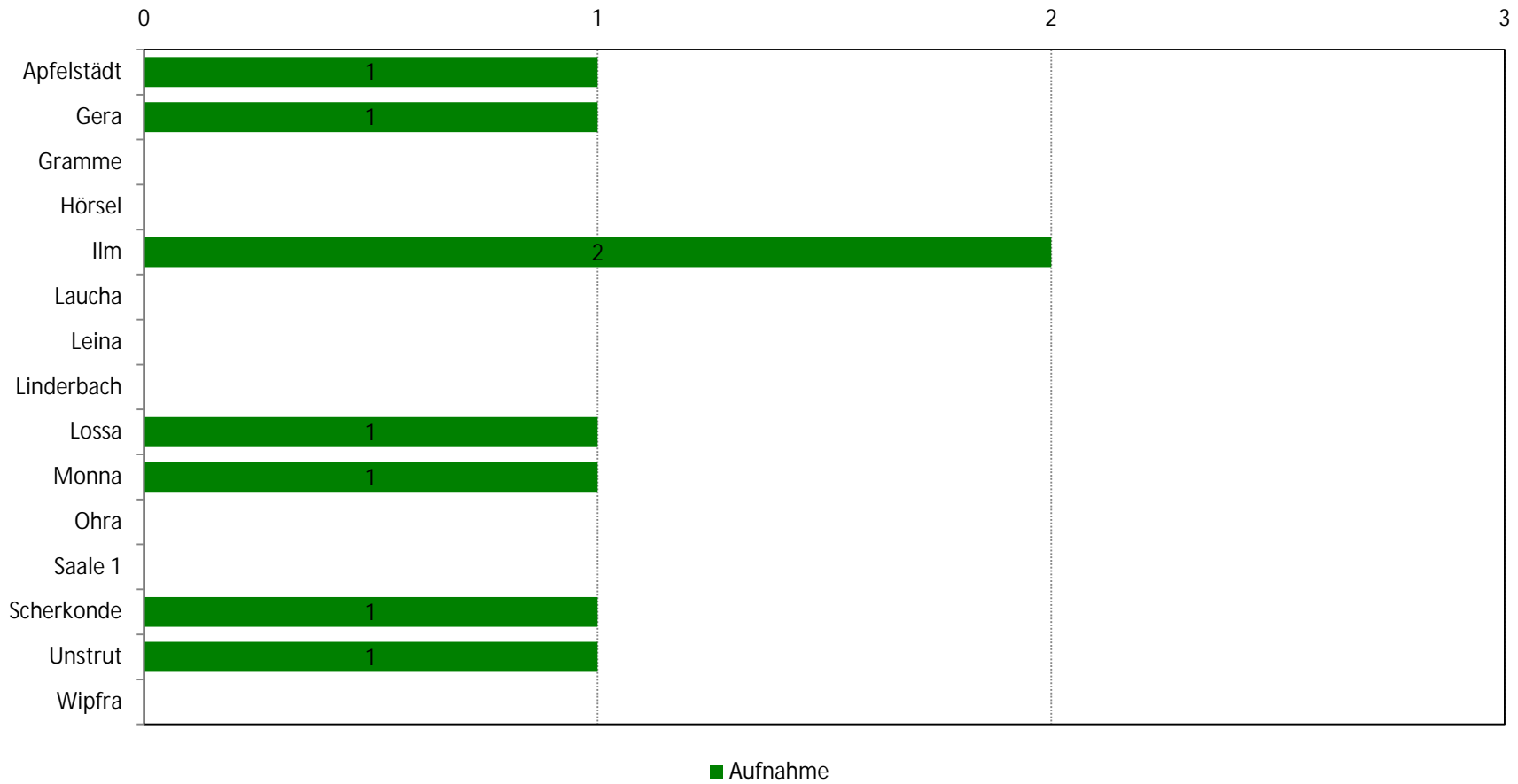
- Bauvorsorge
- **Flächenvorsorge**
- Gefahrenabwehr und Katastrophenschutz
- Informations- und Verhaltensvorsorge
- Regeneration
- Risikovorsorge



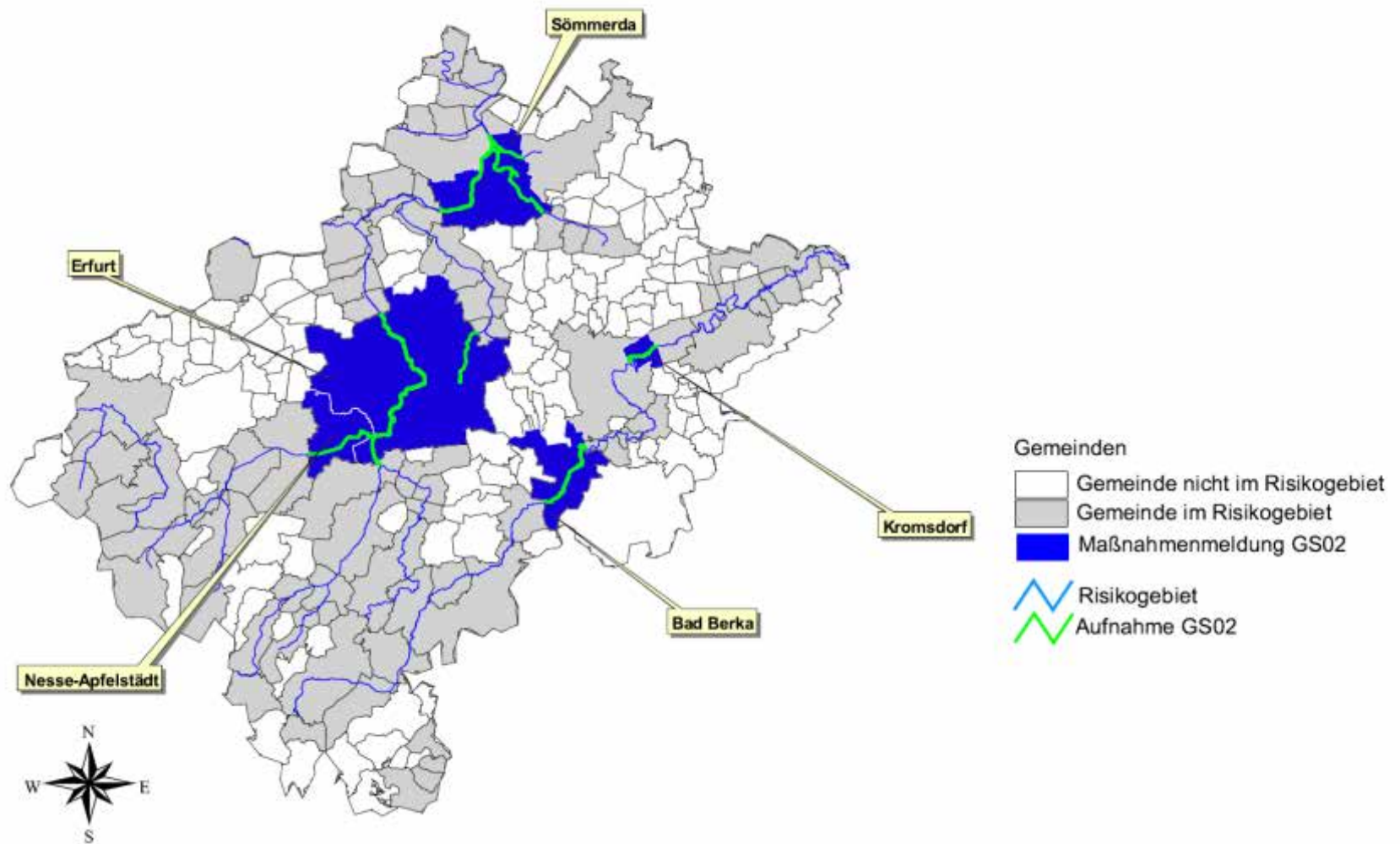
Maßnahmen im Handlungsbereich Flächenvorsorge	Typen	Land	Land- kreis	Gemeinde Stadt
Festsetzung von Überschwemmungsgebieten	TH02	108*)	-	-
Festlegung von Vorrang- und Vorbehaltsgebieten für den Hochwasserschutz	PR01	1	-	-
Festlegung von Standorten für Talsperren, Rückhaltebecken bzw. Flutungspolder	PR02	1	-	-
Anpassung bestehender Bauleitpläne an raumplanerische und wasserrechtliche Vorgaben (u. a. Überschwemmungsgebiete)	GS02	-	-	8

\*) landesweit

## Kommunen - Planungsregion Mittelthüringen - Flächenvorsorge



## Inanspruchnahme der Maßnahme GS02 in der Planungsregion Mitte



# Festsetzen der Überschwemmungsgebiete durch Rechtsverordnung (TH02)

- für alle Risikogebiete, deren ÜSG zwar bereits vorläufig gesichert, aber noch nicht im Rahmen eines ordentlichen Verfahrens mit Beteiligung der Träger öffentlicher Belange und der Öffentlichkeit durch RVO ausgewiesen sind
  - Information der Öffentlichkeit über die Hochwassergefahr
  - Sicherung der Fläche vor weiterer Bebauung oder anderer unangepasster Nutzung entsprechend den Verboten des § 78 Abs. 1 WHG

# Überprüfen der durch Rechtsverordnung ausgewiesenen Überschwemmungsgebiete (TH02)

- für alle Risikogebiete, deren ÜSG bereits jetzt durch RVO ausgewiesen sind
- im Anschluss an die Überprüfung ggf. Überarbeitung der RVO im Zeitraum 2015-2021 im Zuge eines ordentlichen Rechtsverordnungsverfahrens mit Beteiligung der Träger öffentlicher Belange und der Öffentlichkeit
- Anpassung der Flächenausdehnung der ÜSG an die neuesten wissenschaftlichen und technischen Erkenntnisse und geänderte topo-morphologische Gegebenheiten
- bei Vergrößerung: Sicherung der Fläche vor weiterer Bebauung oder anderer unangepasster Nutzung entsprechend der Verbote des § 78 Abs. 1 WHG
- bei Verkleinerung: Befreiung der Flächen von den Restriktionen des § 78 Abs. 1 WHG

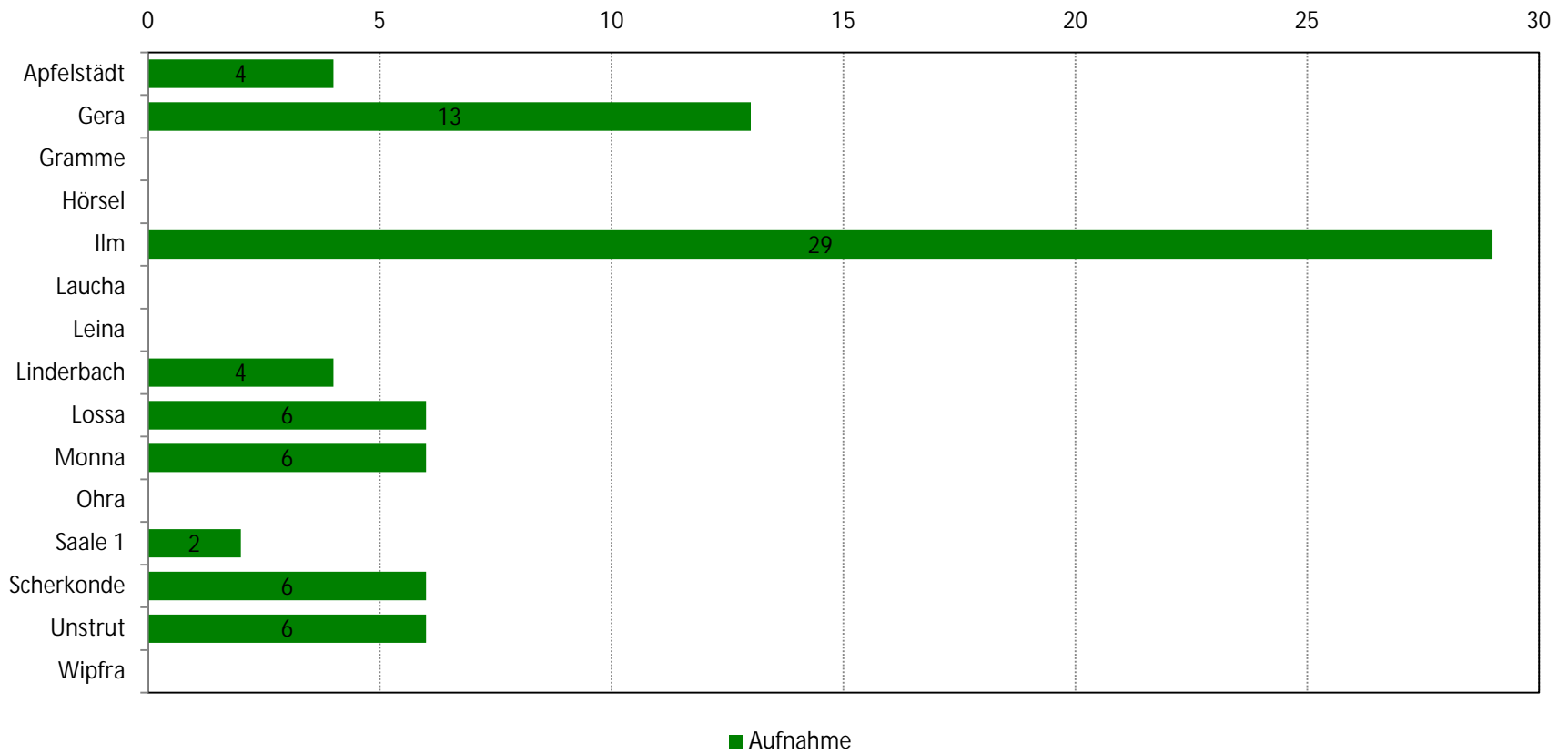
- Bauvorsorge
- Flächenvorsorge
- **Gefahrenabwehr und Katastrophenschutz**
- Informations- und Verhaltensvorsorge
- Regeneration
- Risikovorsorge

Maßnahmen im Handlungsbereich Gefahrenabwehr und Katastrophenschutz	Typen	Land	Land- kreis	Gemeinde Stadt
Einrichtung / Optimierung eines gemeindlichen <b>Wasserwehrdienstes</b>	GS30	-	-	9
Maßnahmen zur <b>Unterstützung</b> der Einrichtung / Arbeit bzw. übergreifenden Koordinierung der gemeindlichen <b>Wasserwehrdienste</b>	TH29 LK13	3	7	-
Erstellung / Aktualisierung von <b>Alarm- und Einsatzplänen</b>	TH30 LK14 GS31	1	24	19
Einrichtung / Aktualisierung objektbezogener Alarm- und Einsatzpläne	LK15 GS32	-	6	8
Maßnahmen zur Optimierung des Krisenmanagements zur Hochwasserabwehr	TH31 LK16	0	17	-

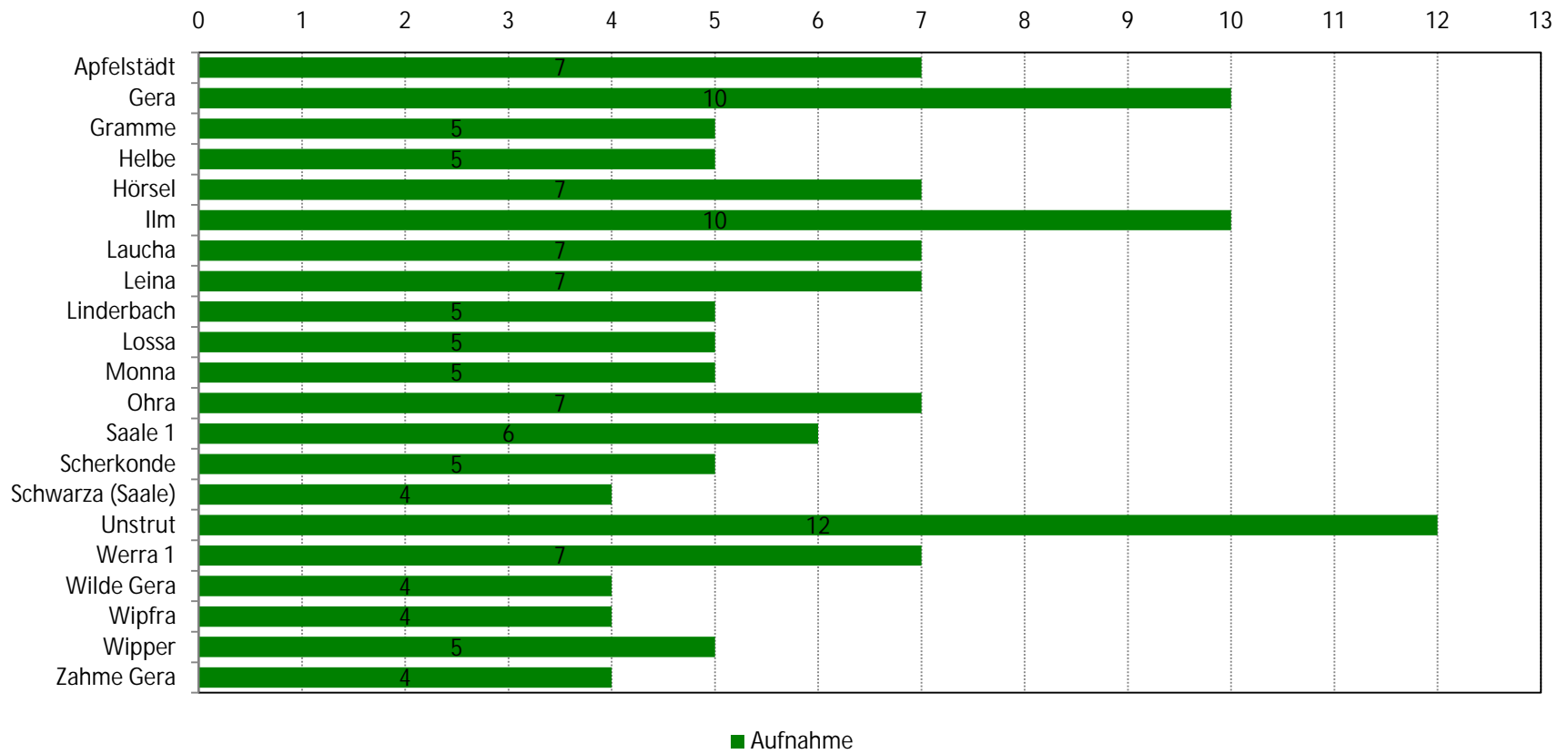
Maßnahmen im Handlungsbereich Gefahrenabwehr und Katastrophenschutz	Typen	Land	Land- kreis	Gemeinde Stadt
Maßnahmen zur Erhöhung der <b>Personal- bzw. Sachressourcen</b> für Hochwasserabwehr	TH32 LK17 GS33	3	8	10
Integration von Fachberatern Hochwasserschutz in den Katastrophenschutzstäben	TH33 LK18	1	19	-
Durchführung von <b>Hochwasserübungen</b>	TH34 LK19 GS34	1	10	14
<b>Schulung</b> von Einsatz- und Führungskräften zur Hochwasserabwehr	TH35 LK20 GS35	0	24	16
Optimierung der zivil-militärischen Zusammenarbeit zur Hochwasserabwehr	TH36 LK21	0	16	-



## Kommunen - Planungsregion Mittelthüringen - Gefahrenabwehr und Katastrophenschutz



## Landkreise Planungsregion Mittelthüringen - Gefahrenabwehr und Katastrophenschutz



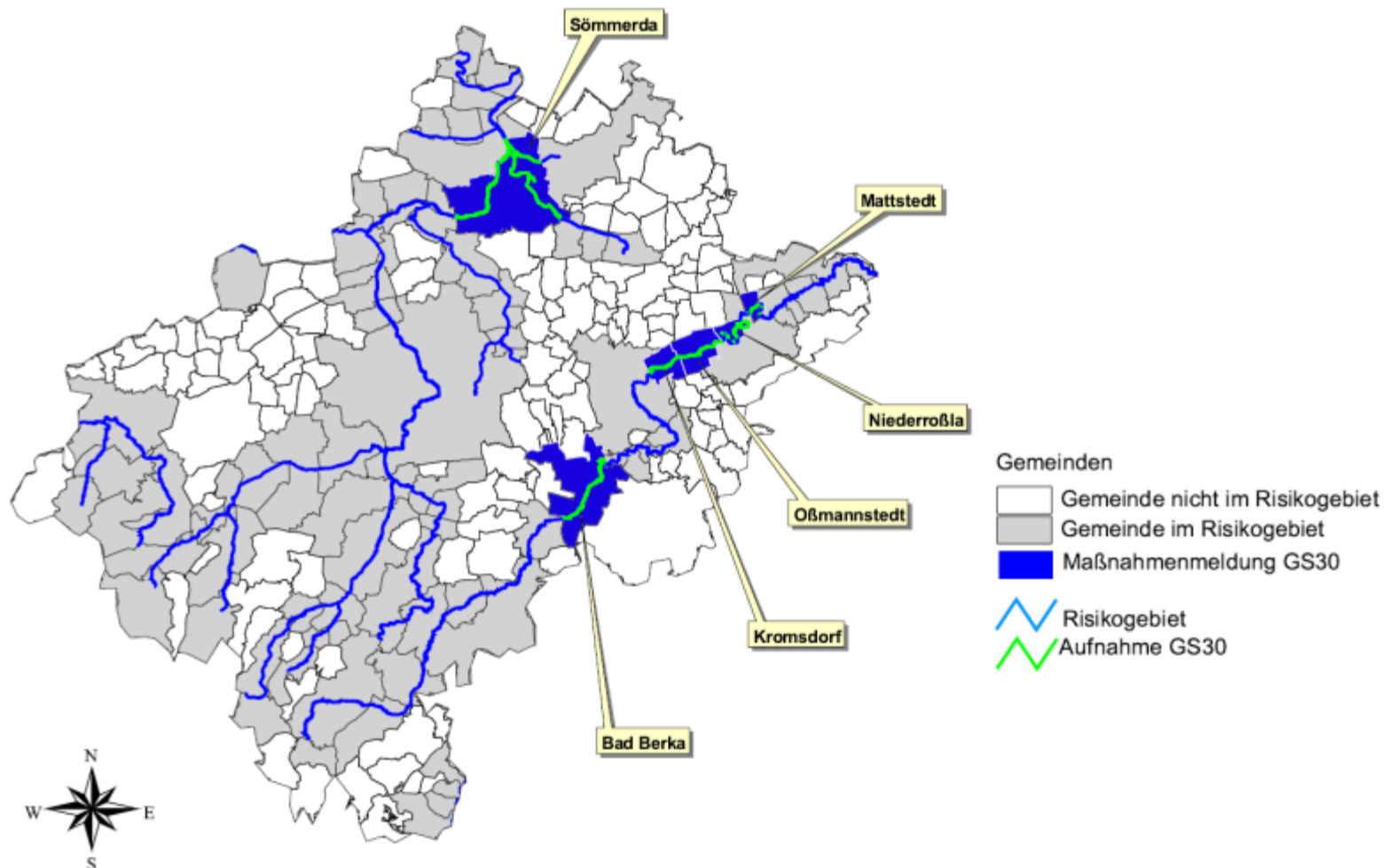
## Handlungsbereich Gefahrenabwehr und Katastrophenschutz

- Schwerpunkte -

Wasserwehrdienst (GS30, LK13)

- Meldung insgesamt in 9 Kommunen/Risikogebieten
- 2 Landkreise: Wartburg- und Ilmkreis haben sich die Unterstützung der Kommunen durch die Maßnahme LK 13 vorgenommen

## Inanspruchnahme der Maßnahme GS30 in der Planungsregion Mitte



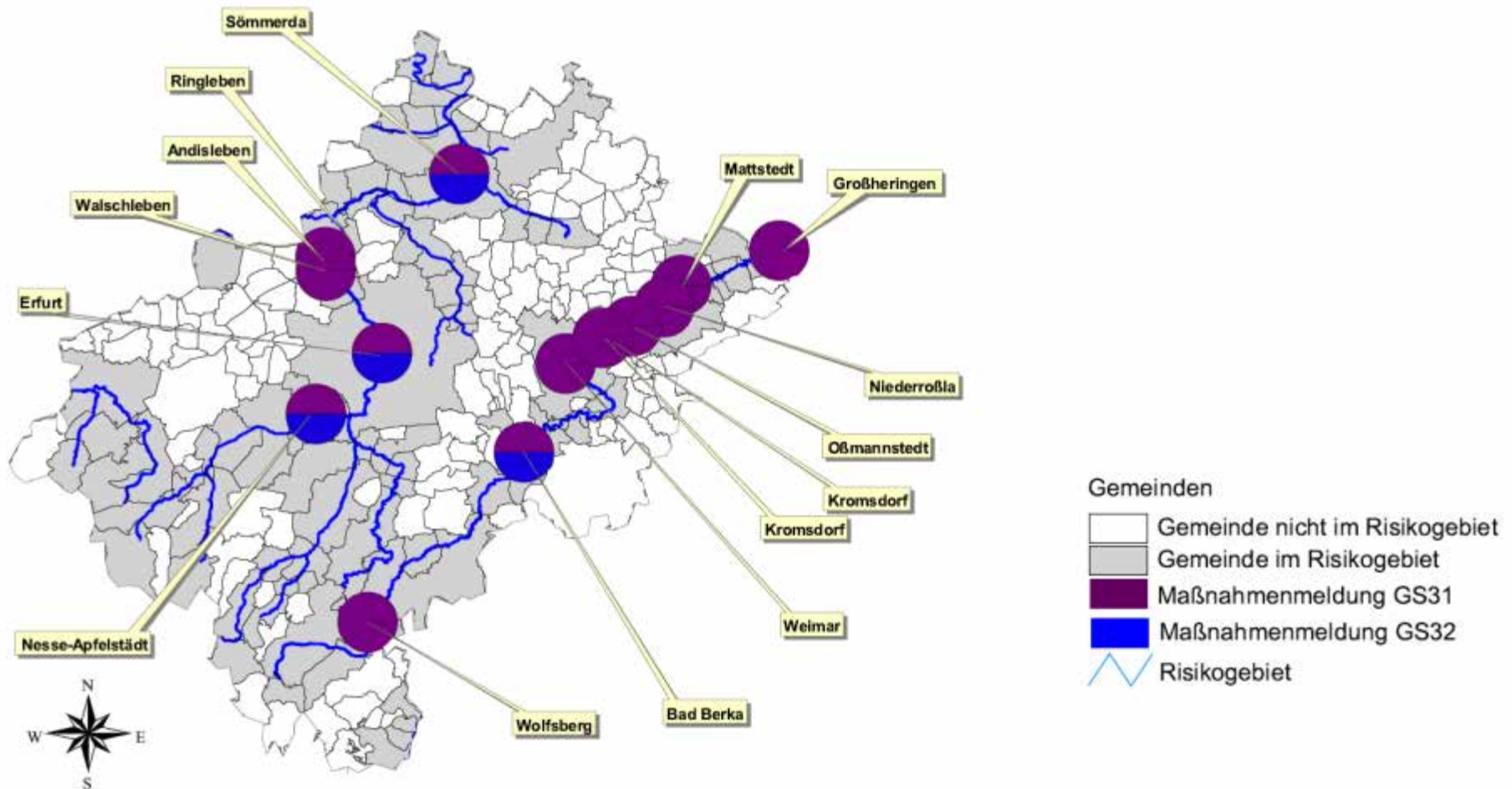
## Handlungsbereich Gefahrenabwehr und Katastrophenschutz

### - Schwerpunkte -

Alarm- und Einsatzpläne, einschließlich objektbezogener Pläne (GS31, GS32, LK14)

- insgesamt in 27 Kommunen/Risikogebieten, wobei das Schwergewicht auf der Aktualisierung von Alarm- und Einsatzplänen liegt
- 5 Landkreise haben Aktualisierungsbedarf der Pläne auf Kreisebene angegeben

## Inanspruchnahme der Maßnahme GS31/GS32 in der Planungsregion Mitte

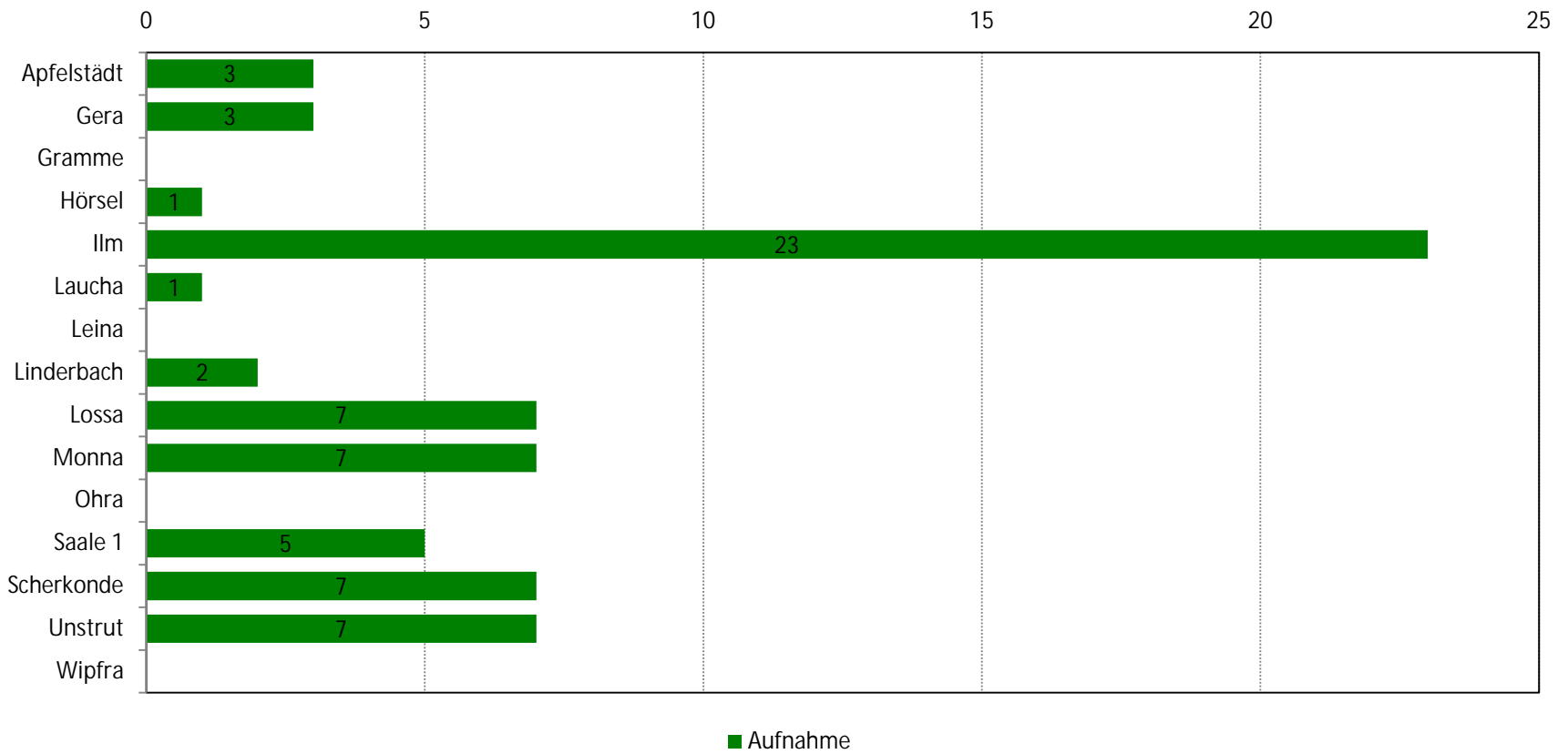


- Bauvorsorge
- Flächenvorsorge
- Gefahrenabwehr und Katastrophenschutz
- **Informations- und Verhaltensvorsorge**
- Regeneration
- Risikovorsorge

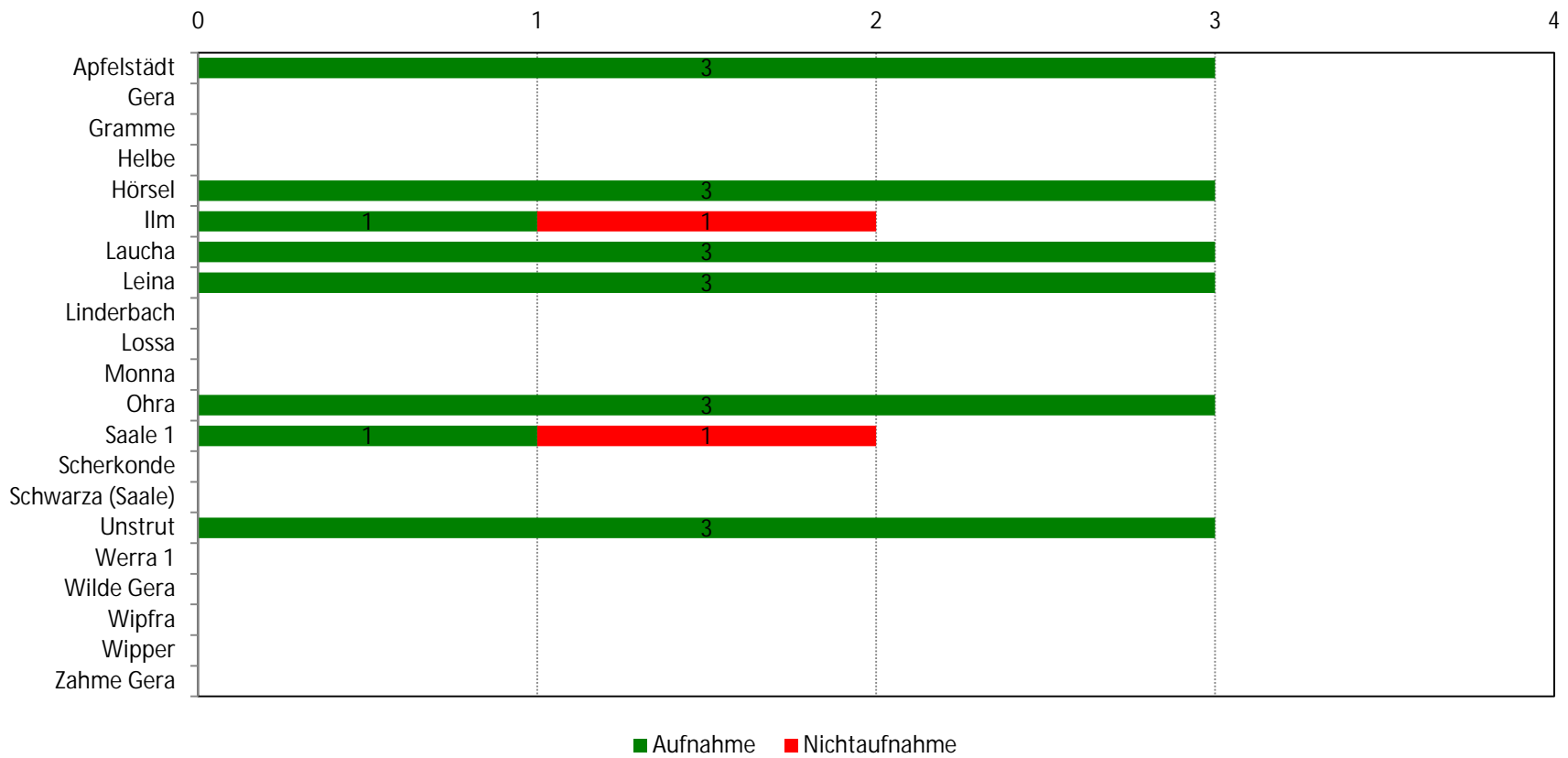
Maßnahmen im Handlungsbereich Informations- und Verhaltensvorsorge	Typ	Land	Land- kreis	Gemeinde Stadt
Maßnahmen zur Optimierung des Hochwasserwarn- und Hochwassermeldedienstes	TH23 LK09 GS23	8	6	9
Einrichtung / Anpassung kommunaler <b>Informations- und Warnsysteme</b>	TH24 LK10 GS24	1	6	14
Durchführung eines Audits zum Hochwasserschutz	GS25	-	-	5
Aufklärungsmaßnahmen zu bestehenden Hochwasserrisiken	TH25 GS26	4	-	15
Informations- / Beratungsmaßnahmen zum richtigen Verhalten bei Hochwasser	TH26 LK11 GS27	1	8	12
Sicherung historischer und Anbringung neuer Hochwassermarken	TH27 LK12 GS28	3	0	11



## Kommunen - Planungsregion Mittelthüringen - Informations- und Verhaltensvorsorge



## Landkreise Planungsregion Mittelthüringen - Informations- und Verhaltensvorsorge



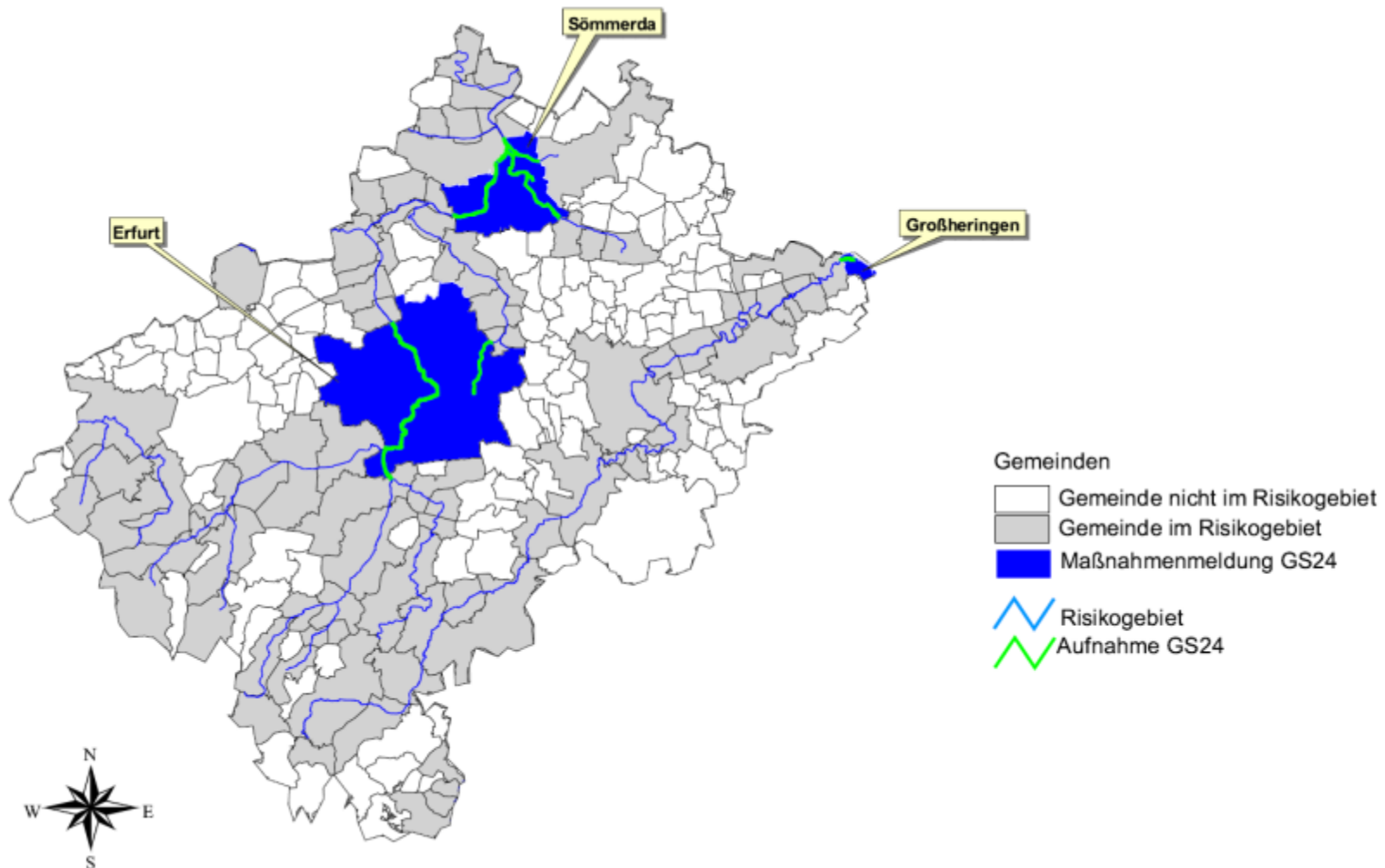
## Handlungsbereich Informations- und Verhaltensvorsorge

- Schwerpunkt -

Informations- und Warnsysteme (GS24, LK10)

- Insgesamt 41 Maßnahmen (14 Kommunen und 9 Risikogebiete)
- 2 Landkreise beabsichtigen Einrichtung bzw. Aktualisierung der Systeme auf Kreisebene

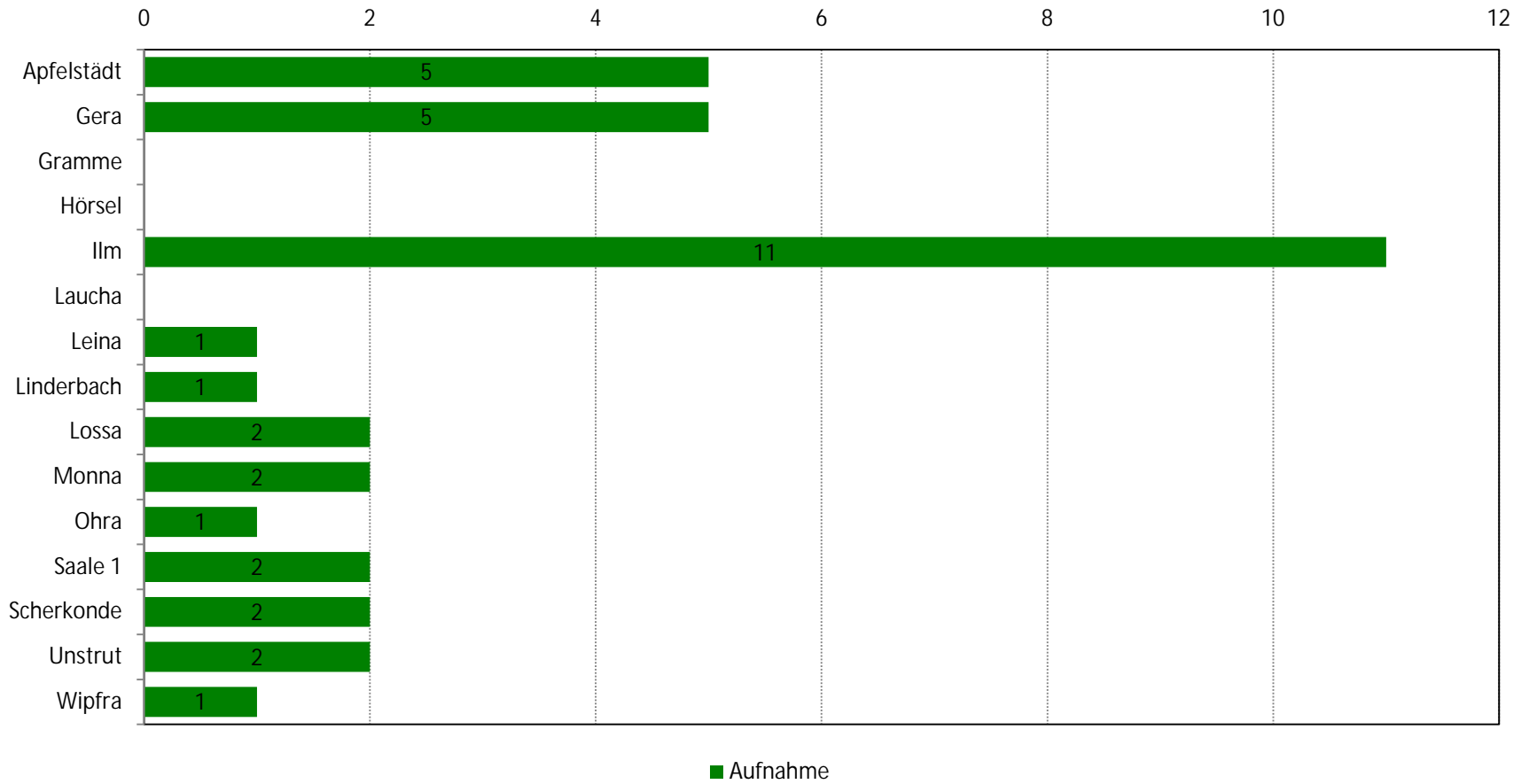
## Inanspruchnahme der Maßnahme GS24 in der Planungsregion Mitte



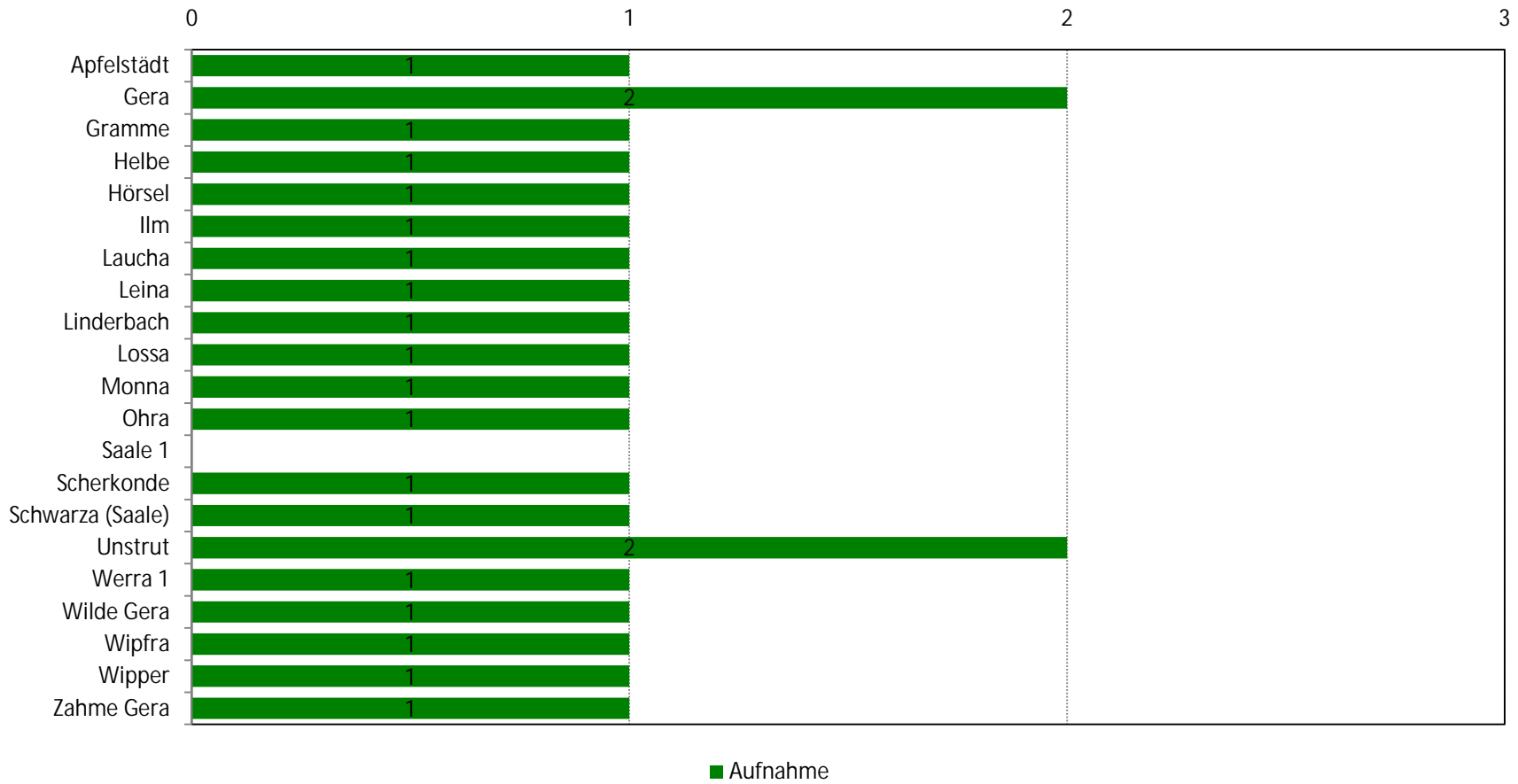
- Bauvorsorge
- Flächenvorsorge
- Gefahrenabwehr und Katastrophenschutz
- Informations- und Verhaltensvorsorge
- **Regeneration**
- Risikovorsorge

Maßnahmen im Handlungsbereich Regeneration	Typ	Land	Land- kreis	Gemeinde Stadt
Erstellung einer Nachsorgeplanung für die Beseitigung von Hochwasserschäden	TH37 LK22 GS36	1	0	8
Auswertung von Hochwasserereignissen und Ableitung von Schlussfolgerungen zur Verbesserung des Hochwasserschutzes	TH38 LK23 GS37	8	22	27

## Kommunen - Planungsregion Mittelthüringen - Regeneration



## Landkreise Planungsregion Mittelthüringen - Regeneration

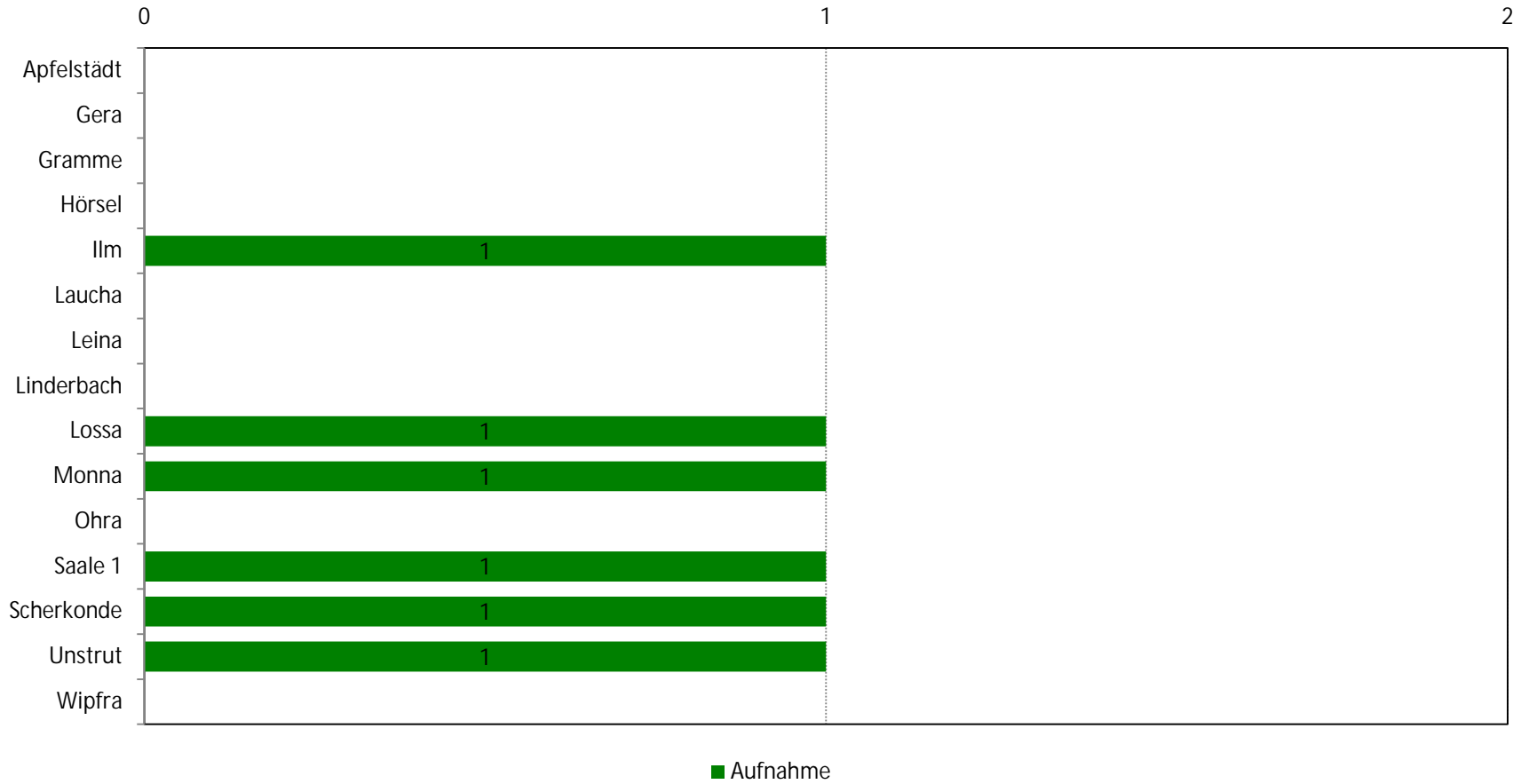




- Bauvorsorge
- Flächenvorsorge
- Gefahrenabwehr und Katastrophenschutz
- Informations- und Verhaltensvorsorge
- Regeneration
- **Risikovorsorge**

Maßnahmen im Handlungsbereich Risikovorsorge	Typ	Land	Land- kreis	Gemeinde Stadt
Informations- / Beratungsmaßnahmen zur finanziellen Absicherung gegen Hochwasserschäden	TH28 GS29	2	-	6

## Kommunen - Planungsregion Mittelthüringen - Risikovorsorge



## Was kann ich als Kommune tun?



Aufklärung

Gefahren + Vorsorgeoptionen

P

Alarm- und Einsatzpläne /  
Schulungen

✓

Organisation Gefahrenabwehr  
(Wasserwehr / Leitstellen)

✓

Anpassung Bauleitplanung  
(wo erforderlich)

✓

Hochwasserschutzkonzept

Wiedergewinnung von Rückhalteräumen  
dem Schutzbedarf angepassten  
techn. Hochwasserschutz

(P)

Basis